

NS

NS-MicroCAM

We are the cutting edge of technology

Made in Japan のこだわり

世界初!

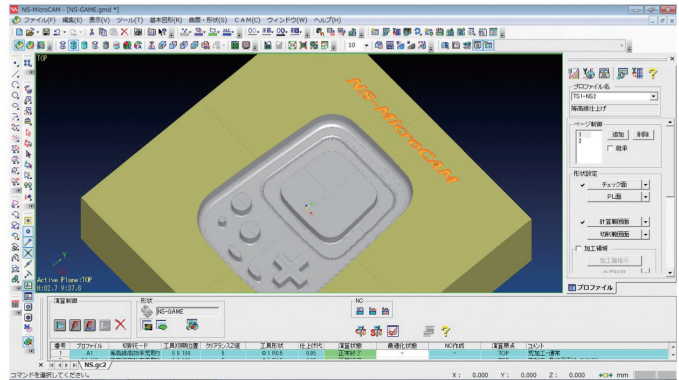
工具メーカーが考案した 微細精密専用CAD/CAM

NS-MicroCAM は、工具メーカーからの CAD/CAM システム！
 工具の性能・特徴を最大限に発揮する最適な工具軌跡と工具データベースを
 搭載することにより微細金型や部品をさらに高精度・高面品位を
 追い求める金型加工への要請に応えます。

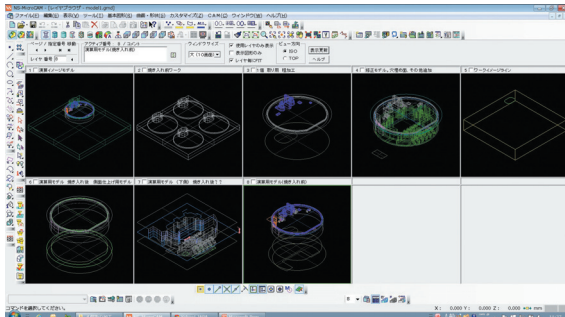
USER INTERFACE

[主な機能]

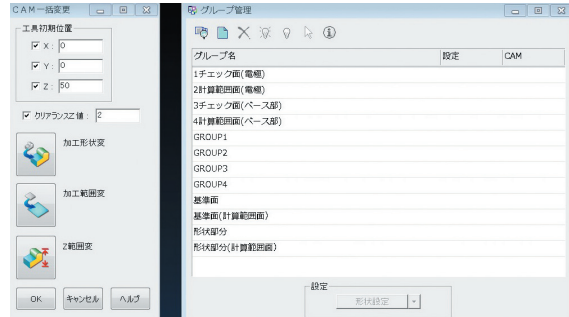
- レイヤ表示
- 加工指示書作成
- 簡易寸法表示
- ポストプロセッサ
- CAD グループ機能 (曲面)
- 3D CAMモジュール
- 各種シェーディング機能
- 標準データ形式 (IGES,STEP,DXF,STL)



◆レイヤーブラウザー



◆グループ機能 他



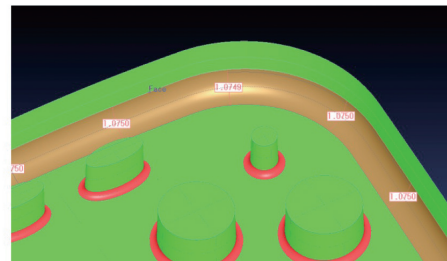
CAD/CAM 一体型の柔軟な操作性を実現、精密加工に特化した各種コマンドの集約を自由に行えるツールバーを装備。あえて飾らないプロ仕様の使い勝手。

MODELING

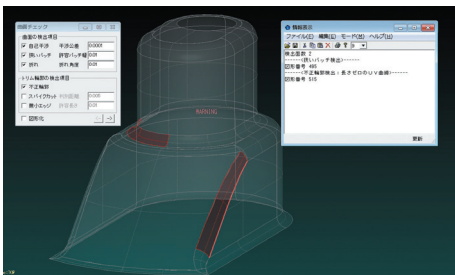
[主な機能]

- グリル曲面
- N 辺ぼかし面
- ブレンド曲面
- スイーブ曲面
- 各種フィレット曲面
- 曲面トリム
- パーティング面作成支援機能

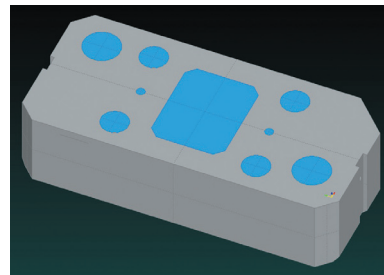
◆曲率半径シェーディング



◆曲面チェック&自動修正



◆穴埋め面作成



サーフェスマデラーを標準装備。受け取った形状データの情報を読み取り柔軟対応。
 精密加工に不可欠な形状編集、修正作業が行えます。

3D CAM FUNCTION

走査線領域加工
Scanning

等高線荒取り加工
Contour Roughing

等高線仕上げ加工
Contour Finishing

取り残し加工
Stock Removal

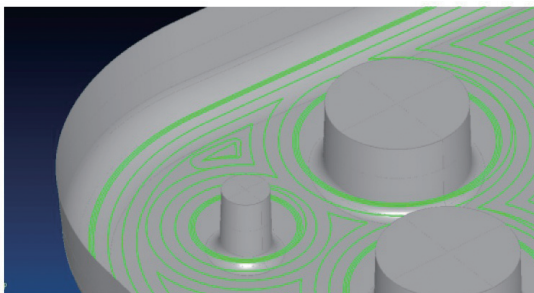
微細加工
High Precision
3D Milling

平坦部周回加工
3D Offset

NS-MicroCAMは、精密加工に特化した5モードに集約し、目的に応じた高精度、高品位な加工をサポートします。さらに専用の工具データベースと連動し精密加工における切削工具の性能を最大限引き出すための機能を多数パラメータとして用意。スムーズなデータ作成をお約束いたします。

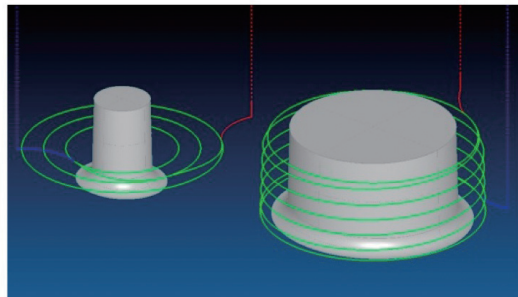
* NS-MicroCAM は微細精密加工専用システムです。設定可能工具径は最大径Φ6.0mm以下。

* データ出力対象となる加工範囲は 100.0×100.0mmとなります。



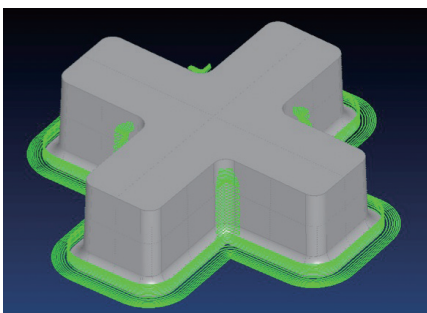
◆等高線荒取り加工

滑らかな形状オフセットパスを出力します。また、形状輪郭部では切削工具の加工負荷を軽減できるように切り込み量及び送り速度を自由に設定でき、微細荒加工時の工具トラブルを回避。工具寿命を飛躍的に向上させます。



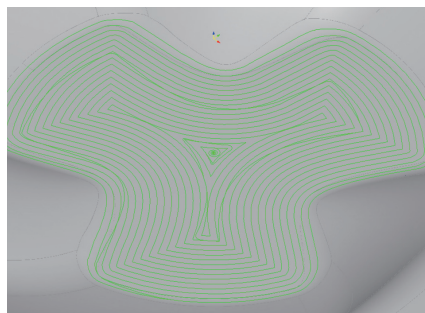
◆等高線仕上げ加工

側面仕上げでは工具アプローチ痕が発生しにくいスパイラル動作や、段取りがえによる残し量量の把握が困難な場合に有効な平面方向からの追い込み指定が可能。その他、豊富なパラメータにより形状平坦部にも自動オフセットパスを作成することで1本の工具による形状全体仕上げも行えます。



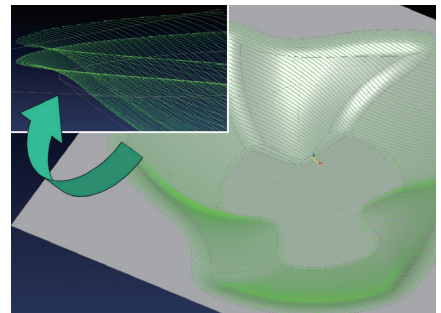
◆取り残し加工

前工程の工具情報を指定することで取り残しとなった急傾斜、緩傾斜部に最適なツールパスを作成。さらに加工負荷を最大限抑制できる機能として取り残し部法線方向からの追い込みが可能。



◆平坦部周回加工

3D形状の全体中仕上げに効果的な形状オフセットパスを作成します。工具アプローチにはヘリカル動作が指定でき工具負荷を軽減。等高線、走査線と組み合わせることで自由度の高い仕上げ加工にも対応できます。



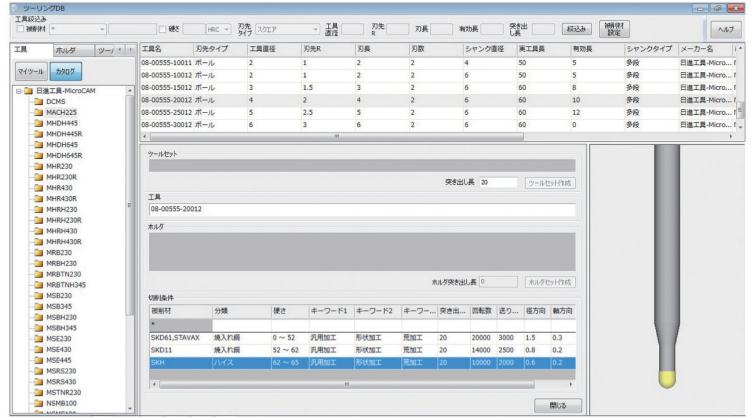
◆走査線領域加工

仕上げ加工及び中仕上げ加工における滑らかなツールパスを作成。パス作成精度においてはパラメータ設定を豊富に用意し、CAMオペレータの要望にお応えします。また、走査線加工においてもZ方向からの追い込み機能及び部分的な送り速度指定が可能となり、複雑な精密加工や仕上げ面の向上を支援します。

TOOL DATABASE

[主な機能]

- 100mm×100mm ワークを対象とし、高精度・高面品位を実現させる、最適な切削条件を標準搭載
- 有効長や被削材などによる絞込み検索機能
- NS-TOOLの新製品及び特別な加工実績をリアルタイムに更新
- ユーザ設定、データベース編集機能

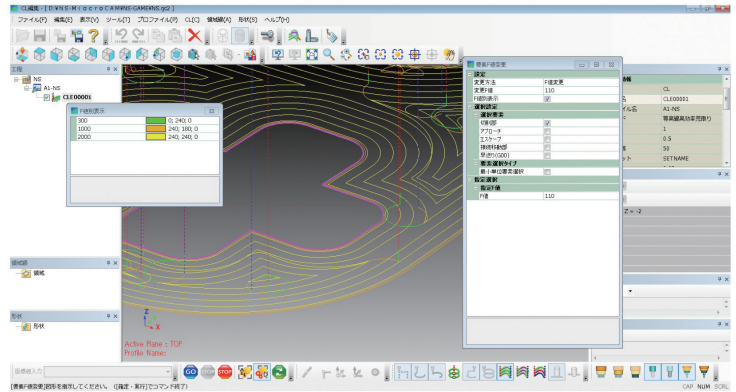


加工範囲100mm×100mm以内の精密加工に特化した工具メーカー提案の高精度切削条件データを採用!! その他各種DB及びテンプレート機能も充実し加工ノウハウの蓄積が可能です。

CL DATA EDIT

[主な機能]

- 工具軌跡トレース機能
- 移動、コピー機能
- 工具干渉チェック機能
- CL部分削除
- 送り速度変更
- アプローチ位置変更



機密加工に必要な部分的CL編集が可能です。もちろん、カッターパス動作確認や送り速度、アプローチの変更も可能。自由度の高い編集であなたの加工ノウハウを発揮できます。

OPTION

NS-MicroCAM

トランスレータオプション

◆Parasolid

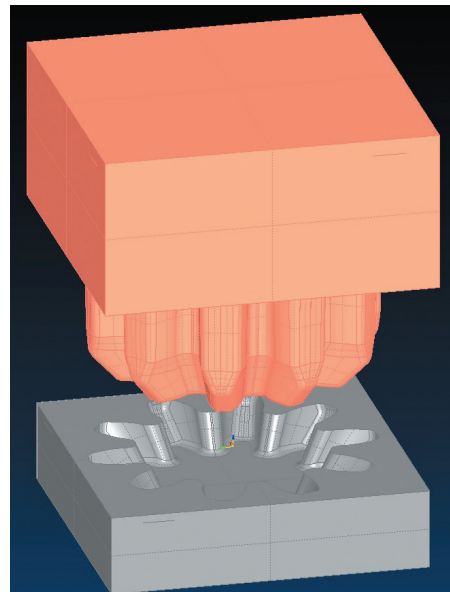
◆NX(入力のみ)+Parasolid

◆CATIA(V5)

CAD機能拡張 オプション

◆電極作成機能

◆電極オプション



* CAM-TOOL で作成した加工データとの直接的な互換性はありません。

Precision Quality



NS-MicroCAM ユーザ様へは専用サポート窓口から最新の工具情報加工条件の配信はもとより、弊社加工エンジニアにより様々な加工相談に対応いたします。

■動作環境/Spec

OS	Windows 7 Professional 64bit 以降
CPU	マルチコアプロセッサ
MEM	4GB以上
HDD	80GB以上
Graphics	Open-GL 準拠 (NVIDIA系) 推奨 128MB以上

* 本カタログに掲載の商品仕様は、改善・改良のため予告無く変更する場合がございます。
* D X F は米国およびその他の国における Autodesk, Inc. の商標または登録商標です。

NS 日進工具株式会社

〒140-0013 東京都品川区南大井 1-13-5 新南大井ビル5F TEL.03-3763-5621 FAX.03-3763-5621 <http://www.ns-tool.com>

■お問い合わせ窓口

日進工具株式会社 NS-MicroCAM サポート窓口

〒981-3408 宮城県黒川郡大和町松坂平 2-7-2

TEL.022-347-0573 FAX.022-344-3344

E-mail:ns-cam-support@ns-tool.com

■販売窓口

株式会社日進エンジニアリング

TEL.022-344-3805 FAX.022-344-3105

E-mail:info@ns-e.g.com

大阪営業所

TEL.06-6534-4621 FAX.06-6534-4530

名古屋営業所

TEL.052-332-0087 FAX.052-332-2757

長野営業所

TEL.0268-28-5720 FAX.0268-28-5717

仙台営業所

TEL.022-344-3977 FAX.022-344-3455

福岡営業所

TEL.092-260-8550 FAX.092-481-3378



ISO 9001:2000

ISO 14001

JQA-QM0098

JQA-EM3712